

CHIACCHIERE **E MATTONI**

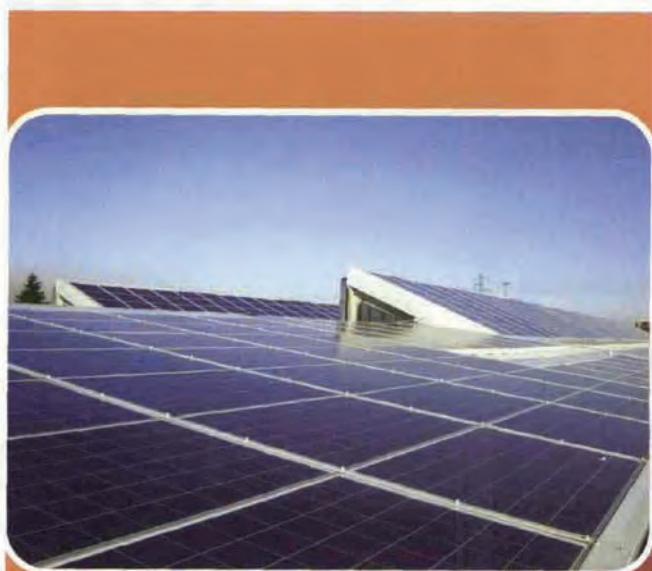
rare 220 mwh l'anno di energia "pulita", permettendo all'azienda cliente di conseguire importanti obiettivi in termini di risparmio energetico, efficiente impiego delle risorse e sviluppo sostenibile. Sulle coperture di un immobile industriale di proprietà di Cardif, nel comune di Buccinasco, è stata portata a termine l'installazione di un impianto Fv da circa 500 kwp. Enfinity Italia in qualità di Epc Contractor, avvalendosi della collaborazione di aziende specializzate, si è occupata anche della rimozione amianto e del rifacimento del tetto al fine dell'ottenimento della tariffa per impianti totalmente integrati. A San Vito dei Normanni (Br), sviluppato a tempo di record (in soli 40 giorni) un impianto da circa 1 mw a terra, per conto di Energia Solare San Vito, società di scopo controllata da Rsi Group, che ha già in precedenza collaborato con Enfinity; l'impianto sarà in grado di generare 1,33 gwh l'anno e consentirà di risparmiare l'emissione di più di 700 tonnellate di co2/anno.

### INNOVAZIONE ALLA RICERCA DEL FOTOVOLTAICO PERFETTO

Cinquanta tipologie diverse di installazioni monitorate giorno per giorno per scoprire il fotovoltaico perfetto. Si tratta del laboratorio scientifico SolarLab<sup>2</sup>, l'impianto realizzato a Bibbiena (Ar) da Energy Resources per lo stabilimento BaracLit. L'impianto nasce dalla collaborazione tra le due aziende, che hanno messo in sinergia le loro competenze (Energy Resources come system integrator nel settore delle energie rinnovabili e BaracLit come produttore di capannoni per uso industriale) con lo scopo di individuare per ogni tipologia di tetto e a seconda della diversa esposizione alla luce solare quale sia la migliore combinazione di tecnologie che massimizza le prestazioni dell'impianto, dal punto di vista della resa sia energetica sia economica. "SolarLab<sup>2</sup> è una grande ricerca scientifica a cielo aperto grazie ai dati raccolti riusciremo a definire l'impianto che si dimostra più efficiente a seconda delle caratteristiche del tetto, dando così al mondo dell'industria soluzioni testate, certificate, massimizzate e di alto profilo estetico.

Questo progetto rispecchia al massimo la filosofia di Energy Resources: portare avanti una ricerca continua delle soluzioni perfette per ogni specifica situazione, grazie alla padronanza di tutte le tecnologie esistenti sul mercato. BaracLit, con il suo spirito innovativo propenso alla sperimentazione, ci ha dato questa interessantissima opportunità, che fornirà dati inediti alla letteratura sulle energie rinnovabili", sottolinea Emanuele Mainardi, vicepresidente e responsabile Ricerca e Sviluppo di Energy Resources. SolarLab<sup>2</sup> ha una potenza complessiva di 2,5 mw, occupa una superficie di 31.700 mq e utilizza oltre 11 mila pannelli fotovoltaici. Vengono testate quattro differenti tipologie di montaggio per confrontare come cambia-

no le rese di un impianto al variare delle caratteristiche geometriche (ovvero con la differente inclinazione dei moduli e della forma del tetto) e della tecnologia dei moduli. Rispetto alle caratteristiche geometriche, sono presenti 4 tipologie di copertura: piana, a shed rettilineo, a



L'impianto di Codevilla e di Buccinasco del Gruppo Enfinity



## Chiacchiere e Mattoni



L'impianto Solarlab

shed curvilineo trasversale e a shed curvilineo sia trasversale che longitudinale.

### PREMIO MIES VAN DER ROHE CANDIDATO IL CENTRO CIVICO DI ERBA

Nel 2003, anno europeo delle persone con disabilità, l'Amministrazione Comunale di Erba aveva concesso un terreno di circa 10 mila mq a Noivoiloro, associazione privata no-profit che si occupa delle persone disabili. La nuova sede, progettata da Franco Tagliabue Volontè e da Ida Origgi dello studio Ildesign, inaugurata nel 2010, è ora candidata al Premio Mies van der Rohe. All'interno del centro Noivoiloro si sviluppano molte attività, dal caffè-ristorante con cucine professionali, al teatro, alle grandi feste popolari all'aperto, laboratori di danza, uffici di grafica, attività lavorative, residenze temporanee e un centro di rieducazione.

A causa delle difficoltà finanziarie il centro civico Noivoiloro è stato pensato per costruzione a lotti distinti per un totale di circa 2.600 mq complessivi, con una grande flessibilità programmatica e come una sorta di patchwork con differenti materiali in funzione dei contributi di aziende che hanno fornito materiali da costruzione. Il centro sorge in un contesto a vocazione prevalentemente industriale: il terreno di scavo è mantenuto nell'area e la sua modificazione diventa fondativa per il progetto, disegnando due grandi spazi aperti per le feste estive e diventando dune verdi come barriere acustiche e visive per nascondere le industrie circostanti e ospitare gente durante i concerti.

### RESIDENZIALE QUANDO IL MUTUO SERVE A... RISTRUTTURARE

Quando si parla di mutuo si pensa subito all'acquisto della prima casa, ma non sempre è così. Mutui.it, il broker online per la scelta del mutuo, ha reso noti i dati di un'analisi che ha preso in esame i finanziamenti richiesti dagli italiani non per comprare, ma per ristrutturare le loro case. Il sito ha fatto passare sotto la lente oltre 60 mila richieste di mutuo finalizzate alla ristrutturazione, scoprendo delle cose piuttosto curiose. In primis, chi sottoscrive un mutuo per la ristrutturazione è generalmente prudente: nel 44% dei casi preferisce il tasso fisso, mentre solo il 35% del campione esaminato da Mutui.it opta per il tasso variabile. Chi richiede questo tipo di finanziamento, inoltre, è abbastanza giovane (ha in media 42 anni), si impegna con l'Istituto Creditore per più di 20 anni (22,5 il valore medio) e firma un mutuo di 142 mila euro, pari a poco meno della metà del valore dell'immobile che intende ristrutturare (49,6%). L'analisi resa nota da Mutui.it ha evidenziato anche notevoli differenze fra Nord e Sud sia per le cifre richieste sia per la percentuale del valore finanziato. I finanziamenti più cospicui vengono richiesti



Il centro civico di Erba